

Luminaire en saillie - Paralume parabolique satiné mat - à rayonnement direct

Boîtier en tôle d'acier, section rectangulaire, embouts en matière synthétique avec raccord intégré pour bande lumineuse; Couleur du boîtier blanc signalisation RAL 9016; Répartition directe de la lumière par paralume parabolique en aluminium anodisé satiné mat à réflexion accrue, pour postes de travail sur écran,  $65^\circ < 1000 \text{ cd/m}^2$  complètement anti-éblouissant selon la norme actuelle EN 12464-1, verrouillage automatique, rabattable des deux côtés; aspect continu du paralume en bande lumineuse. Température de couleur blanc neutre (840) à très bonne consistance chromatique et bon rendu des couleurs  $R_a=80$ ; Branchement électrique par bornier de raccordement à 3 pôles avec technique de contacts enfichables.. Possibilité de montage sur rail support. Accessoires nécessaires disponibles sur demande.

## CARACTÉRISTIQUES

Numéro de commande	65040024160
Numéro EAN	4020863281060
Tarif des douanes	94051190
Marque de certification	IP 20, Classe d'isolation I, PTE $65^\circ < 1000$ , ENEC10 VDE, F, Intérieur, CE
Degré de résistance aux chocs IK	IK03
Température ambiante	$t_a 25^\circ\text{C}$
Durée de la garantie	5 Années
Programmes d'aide de l'État	BEG - subvention fédérale pour les bâtiments performants (valable uniquement pour l'Allemagne)

## ÉLECTROTECHNIQUE

Ballast	Pilote électronique (1 pièce)
Puissance du système	26W
Tension secteur	230V/50Hz
Disjoncteur (courant de appel)	19 unités/B10, 30 unités/B16, 31 unités/C10, 50 unités/C16
Classe de efficacité énergétique/Source de lumière	B

## ÉCLAIRAGISME

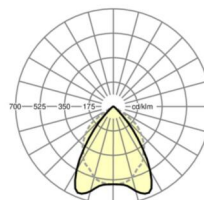
Équipement	LED, Rendu des couleurs/Température de couleur $\text{CRI} \geq 80$ / 4000K
Tolérance de localisation chromatique (MacAdam)	3SDCM
Flux lumineux nominal	3875lm
Longévité des sources LED	50000h L80/B10 ( $T_q$ $25^\circ\text{C}$ )
Efficacité lumineuse du luminaire	147lm/W
UGR trans./long.	15.3 / 18.9

## MÉCANIQUE

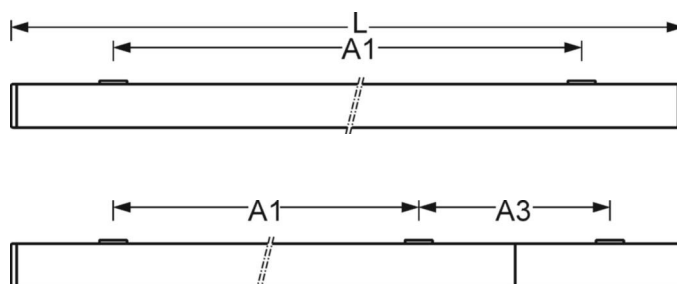
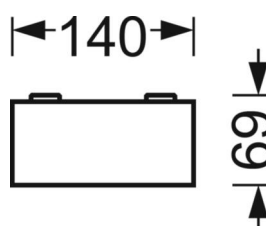
Couleur du boîtier	blanc signalisation RAL 9016
Cotes (Long.xLarg.xH/DxH)	1488mm x 140mm x 69mm
Poids (net)	4.64kg
Kabeleinführung KE (X/Y)	225mm/-41mm
Type de montage	Montage individuel en saillie au plafond, Montage en saillie au plafond de la bande lumineuse, Montage sur rail support

## LIEN PROFOND

<https://www.regiolux.de/fr/article/65040024160>



Référence	LED 3900lm 840
$\eta_{LB}$	100 %
$\Phi \downarrow/\uparrow$	100 % / 0 %
UGR trans./long.	15.3 / 18.9
BAP	$65^\circ < 1000 \text{ cd/m}^2$



Dimensions

L	1488 mm	Longueur
B	140 mm	Largeur
H	69 mm	Hauteur
A1	1100 mm	Écart de fixation montage individuel
A3	376 mm	Écart de fixation entre les luminaires agencés en bande lumineuse
X	225 mm	Écart entrée de câbles - centre du luminaire sur l'axe X (longitudinal)
Y	-41 mm	Écart entrée de câbles - centre du luminaire sur l'axe Y (transversal)